



ОТДЫХАЯ - ПОКУПАЙ!

Редакция от 15.08.24г.

## ПРАВИЛА ПОЛЬЗОВАНИЯ ПАРКИНГАМИ ТРЦ «ГРИНВИЧ»

1. До момента въезда на территорию паркингов ТРЦ «Гринвич» посетитель обязан ознакомиться с настоящими Правилами.

2. Въезды в паркинги ТРЦ «ГРИНВИЧ», а также сами паркинги имеют ограничения по высоте и ширине проездов, соответствующие информационные знаки и ограничители размещены на въездах в паркинги.

Владельцам транспортных средств, не соответствующих по габаритам установленным ограничениям, въезд в паркинг запрещен. Выдача парковочного билета (далее по тексту «ПБ») Автоматической парковочной системой (далее по тексту «АПС») не является снятием установленного запрета.

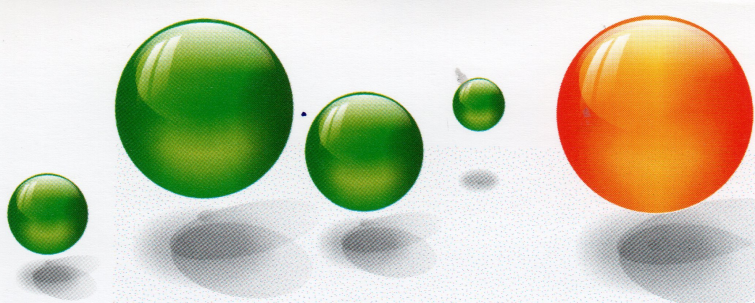
3. Паркинги ТРЦ «ГРИНВИЧ» являются неохранными. Размещение ТС в паркингах не является заключением договора хранения.

ТРЦ «ГРИНВИЧ» не несет ответственность за утрату, хищение, повреждение или нарушение комплектности ТС, за утрату, хищение любого другого имущества, размещенного на территориях паркингов, в том числе оставленного в ТС.

4. Пользование паркингами ТРЦ «ГРИНВИЧ» осуществляется на основании парковочных билетов, выдаваемых Автоматической парковочной системой при въезде в паркинг.

5. Для въезда на территорию паркинга посетителю ТРЦ «Гринвич» необходимо получить ПБ, фиксирующий время въезда ТС на территорию паркинга, нажав на кнопку выдачи парковочного билета на терминале АПС.

6. После получения ПБ запрещено движение ТС в зоне въездного терминала в обратном направлении (задним ходом).



ОТДЫХАЯ - ПОКУПАЙ!

7. Запрещено передавать ПБ третьим лицам, обменивать его у третьих лиц, пользоваться услугами третьих лиц, предлагающих обмен ПБ;
8. Подделка ПБ преследуется по закону.

### **Движение и размещение ТС на территории паркингов**

7. Движение ТС на территории паркингов осуществляется в соответствии с Правилами дорожного движения РФ. Водители обязаны следовать указаниям дорожных знаков и дорожной разметки.

Максимальная скорость движения по территории паркингов ТРЦ «ГРИНВИЧ» не более 5 км/ч

8. Размещение ТС на территории парковки происходит на свободное парковочное место и строго в соответствии с дорожной разметкой.

9. ТС может быть перемещено при наличии законных оснований (с применением специализированных транспортных средств) на специализированную автостоянку:

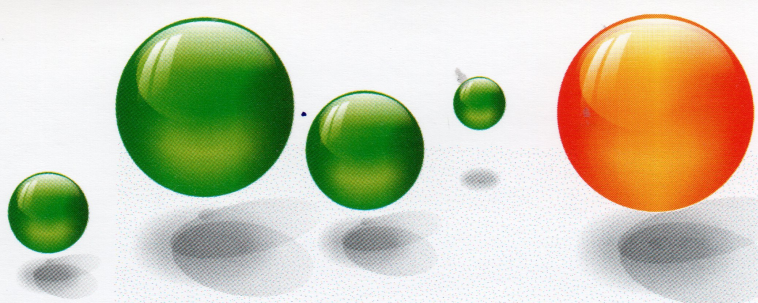
- 9.1. При нарушении требований действующего законодательства;
- 9.2. В случае возникновения обстоятельств непреодолимой силы;
- 9.3. В случае создания препятствий для движения других транспортных средств, в т.ч. проезда спецтранспорта аварийных и спасательных служб.

10. Парковочные места для инвалидов обозначены соответствующими дорожными знаками, дорожной разметкой и отведены для стоянки ТС, управляемых инвалидами или их перевозящих.

### **Оплата услуг паркинга**

11. При превышении бесплатного времени пользования паркингом, выезд с территории паркинга возможен только после оплаты оказанной услуги с первой минуты въезда ТС на территорию паркинга ТРЦ «Гринвич» и до момента выезда ТС с территории паркинга.





ОТДЫХАЯ - ПОКУПАЙ!

12. Оплата услуг паркинга производится посетителями ТРЦ «Гринвич» посредством внесения денежных средств через платежные терминалы, расположенные на 0 и 1 этажах ТРЦ «Гринвич», а также в кассах (наличными и банковской картой), расположенных на всех выездах с паркингов ТРЦ «Гринвич» (обозначенных световым табло «Оплата парковки»).

13. Стоимость пользования паркингом рассчитывается за период с момента въезда ТС на территорию паркинга ТРЦ «Гринвич» до момента выезда ТС с территории паркинга ТРЦ «Гринвич».

14. Посетитель ТРЦ «Гринвич» имеет право получить скидку в размере 500₽ на услуги паркинга при посещении следующих организаций:

- Гипермаркет "Гипербола" – при покупке товаров на сумму от 1500₽;
- В ресторанах: "Be Choco", "Friends", "Mio", "King Kong Pizza & Mr. Chang", "PLOVproject", "Вершина Счастья", "Кацо", "Кишмиш", "Мы есть", "Перчини", "РЫБА LOVE", "Своя Компания", "Хаш", "Хочу Пури";
- Кинотеатр "Гринвич Синема";
- Фитнес клуб "Green Fitness";
- Автомоечный комплекс "Мойкатеринбург";
- Развлекательно-образовательный парк "ФантазиГрад";

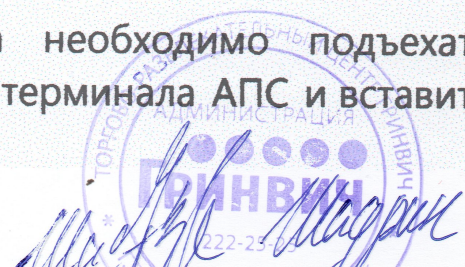
Условия предоставления скидки на услуги паркинга необходимо уточнять у организаций, предоставляющих скидку.

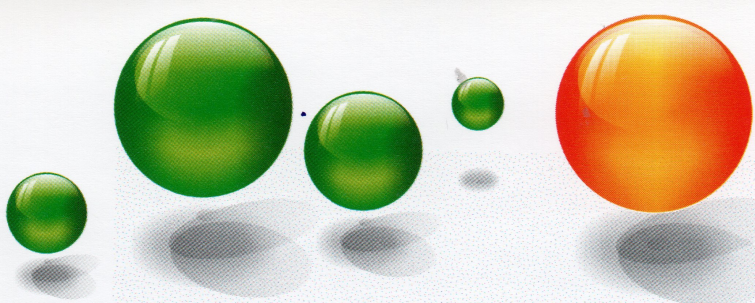
15. При отказе посетителя от оплаты услуг паркинга – ТС клиента будет внесено в список ТС с ограничением на использование паркингов ТРЦ «Гринвич».

16. ТРЦ «ГРИНВИЧ» оставляет за собой право требования оплаты услуг паркинга, которое может быть реализовано им, в том числе, в судебном порядке.

### **Для выезда с территории паркинга**

17. Для выезда с территории паркинга необходимо подъехать к автоматизированной стойке любого выездного терминала АПС и вставить ПБ штрихкодом вверх в канал стойки выезда.





ОТДЫХАЯ - ПОКУПАЙ!

18. Каждое открытие шлагбаума позволяет проехать только одному ТС.

19. В целях предупреждения мошеннических действий с ПБ Администрация ТРЦ «ГРИНВИЧ» с помощью оборудования АПС может проводить выборочный контроль ПБ, полученных посетителями при въезде на предмет их соответствия при выезде.

20. В случае возникновения проблем с выездом (ПБ не принимается/стрела шлагбаума не поднимается/стрела шлагбаума открыта при подъезде к терминалу/ПБ не принимается терминалом/оплата не поступила на ПБ) свяжитесь, пожалуйста, с сотрудниками службы парковки ТРЦ «ГРИНВИЧ», которые находятся в киосках на выезде из паркингов (обозначены световым табло «Оплата парковки»).

## **21. На территории паркингов ТРЦ «ГРИНВИЧ» запрещается**

21.1 Разводить открытый огонь, проводить несанкционированные митинги и собрания, наносить ущерб парковочному оборудованию, курить.

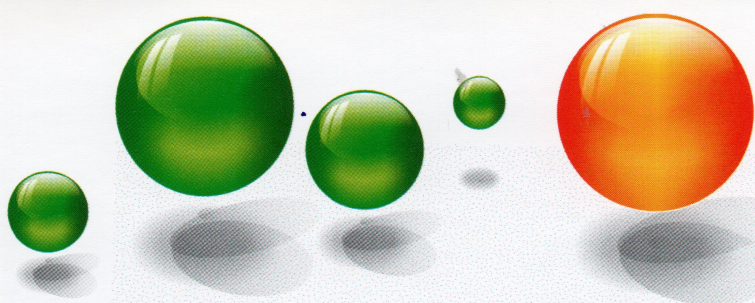
21.2 Осуществлять на территории паркингов предпринимательскую деятельность, раздавать листовки и обращения рекламного характера без предварительного согласования с Администрацией ТРЦ «Гринвич».

21.3 Осуществлять любой ремонт ТС.

**22 Запрещен повторный въезд на территорию паркингов ТРЦ «Гринвич» в течении 60 минут после выезда из любого из них.**

**В случае повторного въезда на территорию паркингов ТРЦ «Гринвич» менее, чем через 60 минут после выезда, ТС автоматически вносится в список ТС с ограничением на использование паркингов ТРЦ «Гринвич».**





ОТДЫХАЯ - ПОКУПАЙ!

23 В случае утраты или порчи ПБ необходимо обратиться к сотруднику паркинга, находящемуся в кассе на выезде с паркинга (обозначенной световым табло «Оплата парковки») с заявлением об утере или порче парковочного билета. На основании заявления посетителя паркинга об утере или порче парковочного билета сотрудник паркинга устанавливает время пребывания на территории паркинга ТС посетителя паркинга;

### Порядок действия во внештатных ситуациях

24. При ДТП водитель, причастный к нему, руководствуется действующими Правилами дорожного движения, а также ФЗ от 25.04.2002 № 40-ФЗ «Об обязательном страховании гражданской ответственности владельцев транспортных средств».

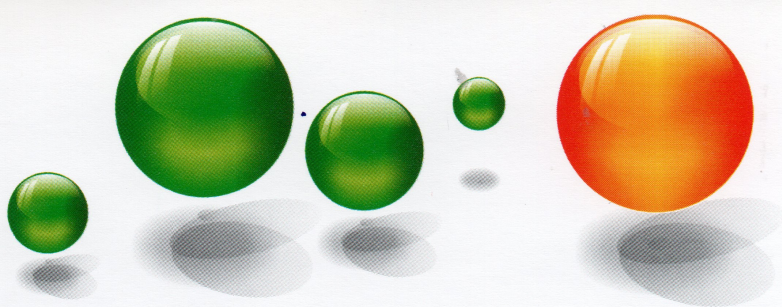
25. Водитель ТС, причастного к ДТП, должен сообщить о ДТП представителю Администрации ТРЦ «ГРИНВИЧ» по телефону +7-982-690-96-77.

26. Если время пребывания Водителя ТС, причастного к ДТП на территории паркингов, превышает нормативное бесплатное время пребывания на территории паркинга по причине соблюдения требования Правил дорожного движения (запрет покидания места ДТП), то для бесплатного выезда с территории паркинга обязательно предоставление документа, подтверждающего факт ДТП с участием данного ТС (протокол Инспектора ГИБДД/электронный европротокол).

27. Если ТС заблокировано другими ТС, необходимо связаться с сотрудником Администрации ТРЦ «ГРИНВИЧ» по телефону +7-982-690-96-77 и действовать согласно его указаниям.

28. В случае скопления ТС на путях выезда, необходимо сохранять спокойствие, действовать согласно требованиям дорожных знаков и дорожной разметки или указаниям сотрудников Администрации ТРЦ «ГРИНВИЧ».





**ГРИНВИЧ**

Екатеринбург, ул. 8 Марта, 46  
тел.: +7 (343) 222-25-25  
info@grinvich.com  
www.grinvich.com

ОТДЫХАЯ - ПОКУПАЙ!

29. При обнаружении противоправных действий, совершенных третьими лицами, необходимо связаться с сотрудником полиции или сотрудником Администрации ТРЦ «ГРИНВИЧ» по телефону +7-982-690-96-77, и действовать согласно указаниям.

30. В случае нанесения материального ущерба имуществу, расположенному на территории паркингов, необходимо остановить ТС, включить аварийную сигнализацию и связаться с сотрудником Администрации ТРЦ «ГРИНВИЧ» по телефону +7-982-690-96-77, и действовать согласно указаниям.

31. При оставлении посетителем, совершившим правонарушение, места совершения правонарушения, к нему применяются меры, в соответствии с действующим законодательством РФ.



*Магистр Магистр*